

**Ředitelství silnic a dálnic ČR**

Na Pankráci 546/56, Nusle

140 00 Praha 4

**Vyřizuje:** Ing. Kristýna Pospíšilová

**Telefon:** 513 034 173

**Č.j.:** OTŽP – 150/21

**E-mail:** kristyna.pospisilova@ecological.cz

**Datum:** 27.4.2021

Vážení,

Správa železnic, státní organizace připravuje záměr „**Rekonstrukce a doplnění závor na přejezdu P7844 v km 17,407 trati odb. Moravice (mimo) – Svobodné Heřmanice (včetně)**“.

Cílem díla je rekonstrukce stávajícího žel. přejezdu, zvýšení bezpečnosti na přejezdu vybudováním nové technologie PZS se závorovými břevny se svítilnami LED a s postupným sklápěním. Dále bude osazen nový technologický domek, osazeny počítače náprav, provedeno zaizolování koleje č. 1 v dopravně Mladecko a bude zřízen kamerový systém na přejezdu. V rámci stavební části bude provedena rekonstrukce žel. svršku a spodku, vč. úpravy GPK a odvodnění, přejezdové konstrukce a živичného povrchu komunikace a propustku v km 17,422.

Přejezd se nachází na regionální dráze č.307 Opava východ – Svobodné Heřmanice, křížení s komunikací I/46.

Nyní se stavba nachází ve fázi zpracování dokumentace ve stupni dokumentace pro stavební povolení a jsou vyřizovány veškeré potřebné záležitosti se stavbou spojené (inženýrská činnost apod.).

V rámci stavebních činností jsou ke kácení navrženy níže uvedené dřeviny a porosty, která se nachází na Vašem pozemku. Grafické znázornění lokalizace dřevin je součástí této žádosti viz příloha č. 2.

Stromy:

Číslo	Taxon		Obvod kmene v cm				Parcel ní číslo	Parcel ní číslo	Katastrální území	Vlastník
	Latinský název	Český název								
3	<i>Robinia pseudoacacia</i>	trnovník akát	69					1057	Litultovice	Česká republika, Ředitelství silnic a dálnic ČR, Na Pankráci 546/56, Nusle, 14000 Praha 4
4	<i>Robinia pseudoacacia*</i>	trnovník akát	44	50				1057	Litultovice	Česká republika, Ředitelství silnic a dálnic ČR, Na Pankráci 546/56, Nusle, 14000 Praha 4
5	<i>Robinia pseudoacacia*</i>	trnovník akát	53	79	9			1057	Litultovice	
11	<i>Populus sp.</i>	topol	100					1057	Litultovice	Česká republika, Ředitelství silnic a dálnic ČR, Na Pankráci 546/56, Nusle, 14000 Praha 4

\* Polykormon (mnohokmen) - rostlina, která vyrůstá z jediného podzemního systému - jedná se tedy o jednoho jedince s více kmeny, nikoliv o populaci sloučenou z více jedinců.

Stromy podbarvené šedou barvou vyžadují v případě požadavku na odstranění, povolení ke kácení.

Porosty:

Číslo na mapě	Taxon		Doprovodný taxon		Celková plocha porostu (m <sup>2</sup> )	Parcelní číslo	Katastrální území	Vlastník
	Latinský název	Český název	Latinský název	Český název				
107	<i>Acer pseudoplatanus</i>	javor klen			2	1058/1	Litultovice	Česká republika, Ředitelství silnic a dálnic ČR, Na Pankráci 546/56, Nusle, 14000 Praha 4

Chtěli bychom Vás, jakožto vlastníka výše uvedených dřevin a porostů, požádat o souhlas s jejím kácením. Předtištěný souhlas je součástí této žádosti (viz příloha 2). Prosíme o jeho vyplnění a zpětné navrácení.

Prosíme o Vaše vyjádření k dané věci, pokud možno, v co nejkratší době. V případě jakýchkoliv dotazů, požadavků na doplnění informací apod. mne prosím kontaktujte.

S pozdravem



Ing. Kristýna Pospíšilová

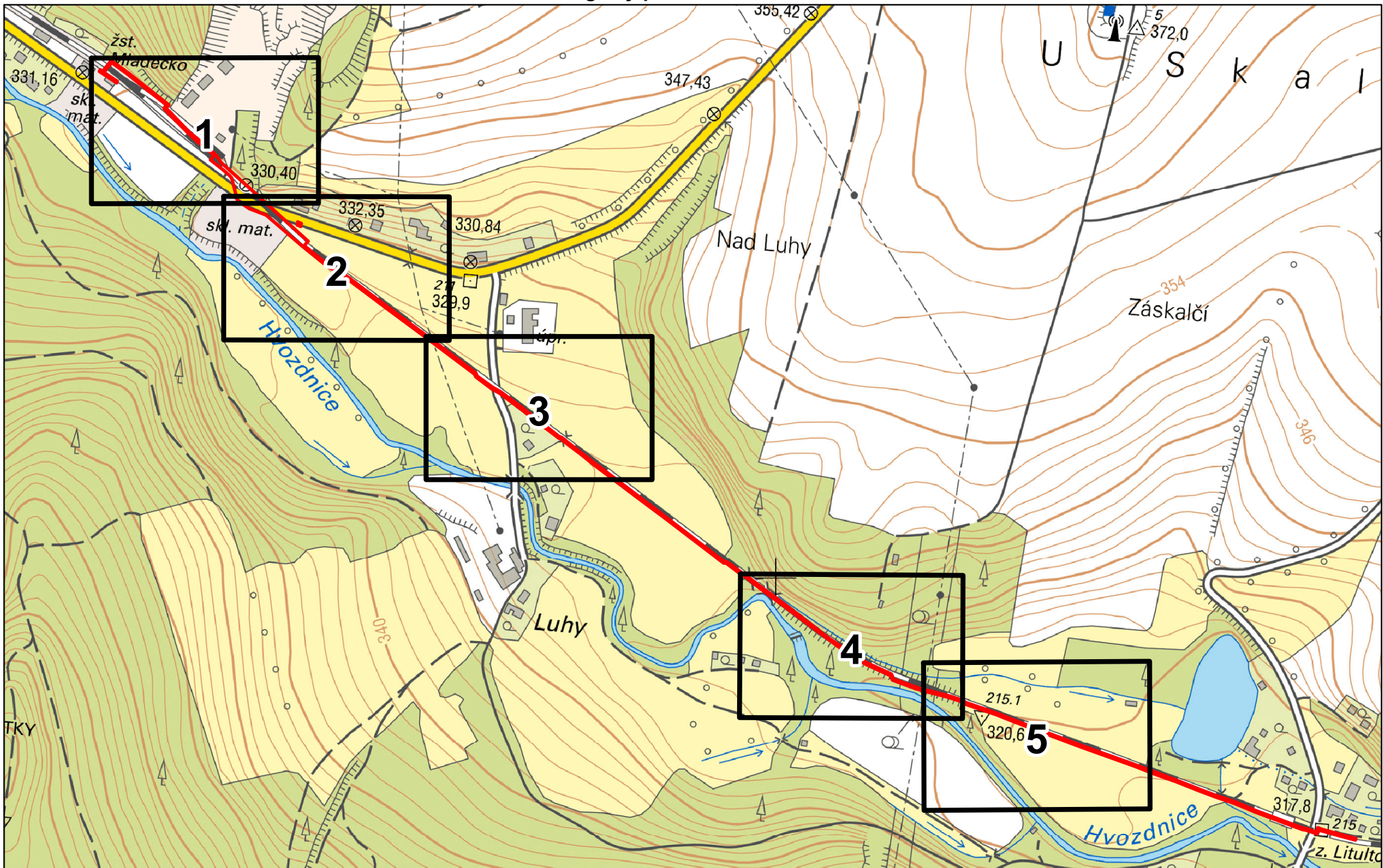
Přílohy:



2. Mapový výstup (lokalizace dřevin)
3. Souhlas s kácením dřeviny

## **PŘÍLOHY**

## **Příloha 2**

# Dendrologický průzkum - klad listů



 Klad listů  
 Hranice průzkumu

N  
 0 0,125 0,25 0,5 km  
 1:6 000

Souřadnicový systém S-JTSK  
 Podkladová mapa: ZM 10 - <http://services.cuzk.cz> (ČÚZK)  
 Zpracovatel: Ecological Consulting a.s., 2021



# Dendrologický průzkum - list 1



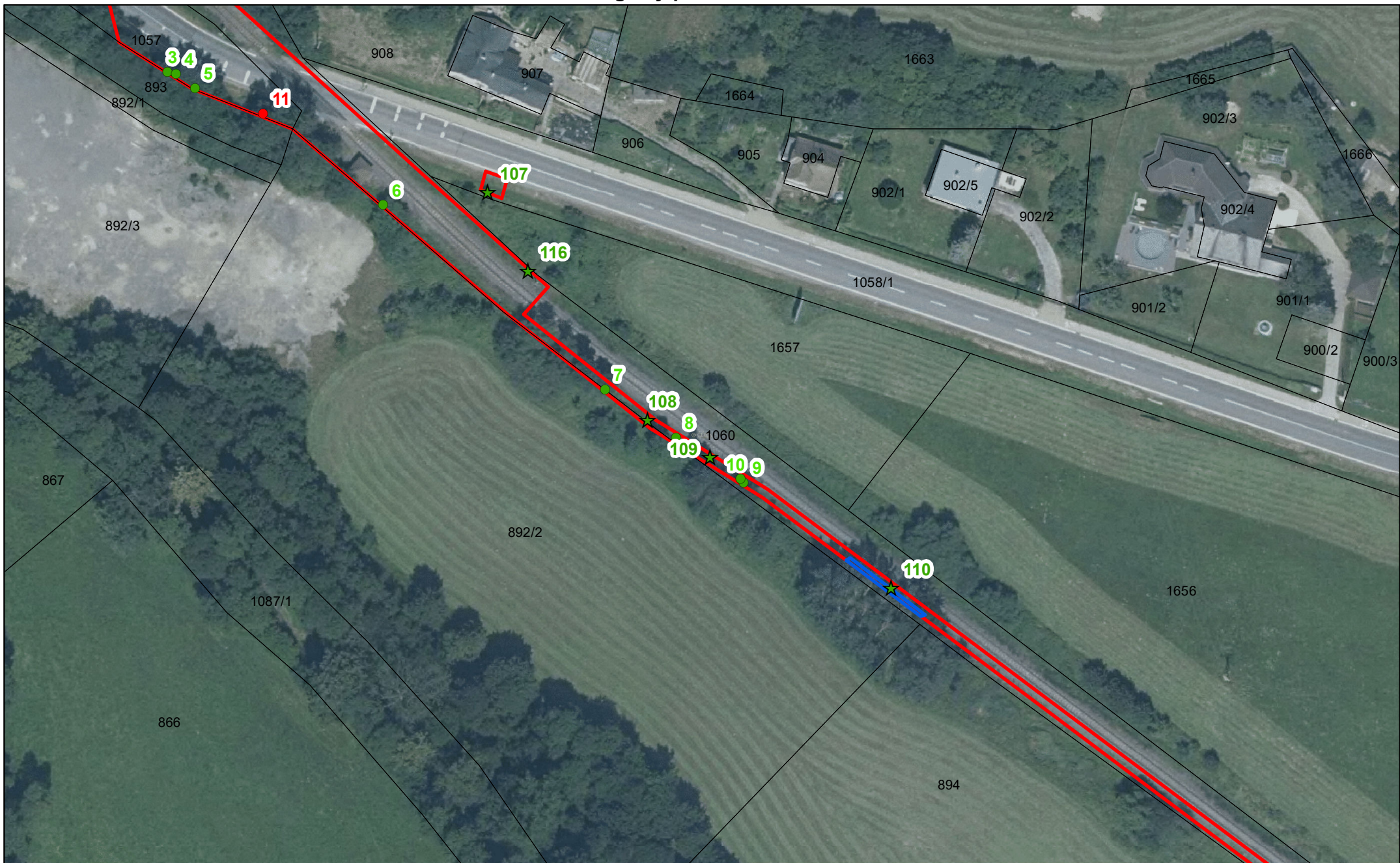
- ★ Porosty do 40 m<sup>2</sup>
- Stromy s obvodem nad 80 cm
- Stromy s obvodem do 80 cm
- Plocha porostů
- Hranice parcel
- Hranice průzkumu



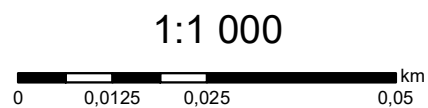
Souřadnicový systém S-JTSK  
 Podkladová mapa: Ortofoto (ČUZK)  
 Zpracovatel: Ecological Consulting a.s., 2021



## Dendrologický průzkum - list 2



- ★ Porosty do 40 m<sup>2</sup>
- Stromy s obvodem nad 80 cm
- Stromy s obvodem do 80 cm
- Plocha porostů
- Hranice parcel
- Hranice průzkumu



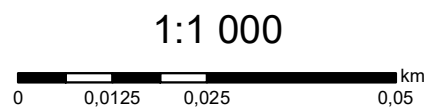
Souřadnicový systém S-JTSK  
Podkladová mapa: Ortofoto (ČUZK)  
Zpracovatel: Ecological Consulting a.s., 2021



# Dendrologický průzkum - list 3



- ★ Porosty do 40 m<sup>2</sup>
- Stromy s obvodem nad 80 cm
- Stromy s obvodem do 80 cm
- Plocha porostů
- Hranice parcel
- Hranice průzkumu



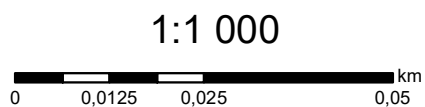
Souřadnicový systém S-JTSK  
Podkladová mapa: Ortofoto (ČUZK)  
Zpracovatel: Ecological Consulting a.s., 2021



# Dendrologický průzkum - list 4



- ★ Porosty do 40 m<sup>2</sup>
- Stromy s obvodem nad 80 cm
- Stromy s obvodem do 80 cm
- Plocha porostů
- Hranice parcel
- Hranice průzkumu



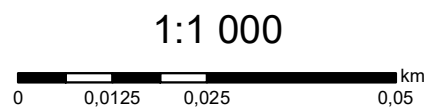
Souřadnicový systém S-JTSK  
Podkladová mapa: Ortofoto (ČÚZK)  
Zpracovatel: Ecological Consulting a.s., 2021



# Dendrologický průzkum - list 5



- ★ Porosty do 40 m<sup>2</sup>
- Stromy s obvodem nad 80 cm
- Stromy s obvodem do 80 cm
- Plocha porostů
- Hranice parcel
- Hranice průzkumu



Souřadnicový systém S-JTSK  
 Podkladová mapa: Ortofoto (ČÚZK)  
 Zpracovatel: Ecological Consulting a.s., 2021



### **Příloha 3**

## SOUHLAS

### vlastníka pozemku s kácením dřevin

Stavba: „Rekonstrukce a doplnění závor na přejezdu P7844 v km 17,407 trati odb. Moravice (mimo) – Svobodné Heřmanice (včetně)“.

Jméno a adresa vlastníka:

#### Ředitelství silnic a dálnic ČR

Na Pankráci 546/56, Nusle

140 00 Praha 4

Vyjádření:

Souhlasím s kácením níže uvedených dřevin a porostů

*Stromy:*

Číslo	Taxon		Obvod kmene v cm				Parcel ní číslo	Parcel ní číslo	Katastrální území	Vlastník
	Latinský název	Český název								
3	<i>Robinia pseudoacacia</i>	trnovník akát	69					1057	Litultovice	Česká republika, Ředitelství silnic a dálnic ČR, Na Pankráci 546/56, Nusle, 14000 Praha 4
4	<i>Robinia pseudoacacia*</i>	trnovník akát	44	50				1057	Litultovice	Česká republika, Ředitelství silnic a dálnic ČR, Na Pankráci 546/56, Nusle, 14000 Praha 4
5	<i>Robinia pseudoacacia*</i>	trnovník akát	53	79	9			1057	Litultovice	
11	<i>Populus sp.</i>	topol	100					1057	Litultovice	Česká republika, Ředitelství silnic a dálnic ČR, Na Pankráci 546/56, Nusle, 14000 Praha 4

\* Polykormon (mnohokmen) - rostlina, která vyrůstá z jediného podzemního systému - jedná se tedy o jednoho jedince s více kmeny, nikoliv o populaci sloučenou z více jedinců.

Stromy podbarvené šedou barvou vyžadují v případě požadavku na odstranění, povolení ke kácení.

Porosty:

Číslo na mapě	Taxon		Doprovodný taxon		Celková plocha porostu (m <sup>2</sup> )	Parcelní číslo	Katastrální území	Vlastník
	<i>Latinský název</i>	Český název	<i>Latinský název</i>	Český název				
107	<i>Acer pseudoplatanus</i>	javor klen			2	1058/1	Litultovice	Česká republika, Ředitelství silnic a dálnic ČR, Na Pankráci 546/56, Nusle, 14000 Praha 4

Dřevní hmota, která v souvislosti s kácením vznikne:

- a) zůstane v majetku majitele pozemku
- b) zhotovitel stavby na vlastní náklady odstraní

Datum:.....

Podpis:.....

za Ředitelství silnic a dálnic ČR